



MITSUBISHI  
MOTORS

Drive@earth

NEW  
**MIRAGE**  
BE MORE

มิซูบิชิ มิราจ...ให้คุณได้มากกว่า





# NEW MIRAGE BE MORE

## มิตซูบิชิ มิราจ...ให้คุณได้มากกว่า

มากกว่าในทุกสัมผัส ตอบรับทุกความต้องการ ครบครันด้วยสิ่งอำนวยความสะดวก ผ่านมาตรฐานมลพิษระดับ 4 (Euro 4) ปลอดภัยกว่าด้วยตัวถังนิรภัยแบบ RISE Body เสริมความแข็งแรงด้วยส่วนรับแรงกระแทกแบบ High Tensile Steel เพื่อความปลอดภัยสูงสุดในทุกเส้นทาง

22  
km/L\*

เหนือกว่าด้วยการออกแบบตามหลักอากาศพลศาสตร์ ทำให้ค่าสัมประสิทธิ์แรงเสียดทาน (cd.) ต่ำเพียง 0.29 เพิ่มความคล่องตัวปราดเปรี้ยวมากขึ้น ด้วยการออกแบบตัวถัง และเครื่องยนต์ให้มีน้ำหนักน้อยกว่า จึงทำให้ประหยัดน้ำมันสูงสุด 22 กม./ลิตร\*







**MORE STYLISH**

GLS Ltd.

**โดดเด่นกว่า...**



▶ **ชุดชายกันชนหน้า**  
ช่วยให้อากาศผ่านไปข้างรถได้ง่ายกว่า ทำให้ประหยัดน้ำมันมากขึ้น



▶ **ไฟตัดหมอกหน้า พร้อมกรอบสีเดียวกับตัวรถ**  
เพิ่มความโดดเด่น และทัศนวิสัยในการขับขี่ (เฉพาะรุ่น GLS Ltd., GLS)



▶ **สปอยเลอร์หลัง**  
ช่วยลดแรงเสียดทานของอากาศ พร้อมไฟเบรกวงที่ 3 แบบ LED มองเห็นได้ชัดเจน (เฉพาะรุ่น GLS Ltd., GLS)



▶ **ที่ปิดน้ำฝนด้านหลังพร้อมใส่ฝากระจกหลัง**  
เพิ่มความปลอดภัยอีกระดับ (ยกเว้นรุ่น GL)



▶ **ล้ออัลลอยขนาด 14 นิ้ว**  
(เฉพาะรุ่น GLS Ltd., GLS)



## EXTERIOR

**มิราจ...ให้คุณโดดเด่นกว่า**  
แตกต่างในทุกสัมผัส โอบอ้อมกว่าในทุกมุมมอง  
ท้าทายทุกสายตาให้จับจ้อง สะท้อนให้เห็นความ  
ล้ำหน้าทางด้านดีไซน์ ทุกเส้นสายกลมกลืนอย่าง  
ลงตัวตั้งแต่หน้าจรดท้าย ตอบรับทุกไลฟ์สไตล์ได้  
อย่างไร้ขีดจำกัด...แล้วทุกสายตาระเหยคอยู่ที่คุณ





## INTERIOR

มีเรา...ให้คุณครบครันกว่า

ภายในห้องโดยสารตกแต่งแบบ Piano black ให้ความรู้สึกแตกต่างมากกว่าที่เคยสัมผัส เพิ่มความหรูหราในทุกมุมมอง ด้วยซิลเวอร์ เดคอร์เรชั่น ระบบปรับอากาศอัตโนมัติ ช่วยรักษาอุณหภูมิ และความเย็นให้สม่ำเสมอ เพิ่มความสุนทรีย์ในการขับขี่ด้วยเครื่องเล่น DVD/MP3 จอภาพแบบ Touch Screen ขนาด 7 นิ้ว และ USB สำหรับอุปกรณ์ต่อพ่วง เต็มเต็มความบันเทิงได้อย่างไร้ขีดจำกัด





**MORE STYLISH**

GLS Ltd.

โดดเด่นกว่า...



มีراج...ให้คุณสบายกว่า

ภายในห้องโดยสารกว้างกว่าทุกสัสมัฒิส ออกแบบอย่างพิถีพิถันเพื่อให้อตอบรับกับสรีระของผู้อยู่โดยสาร เบาะนั่งคนขับ และพนักพิงศีรษะด้านหน้า/หลัง ปรับระดับสูงต่ำได้ ให้ความรู้สึกสะดวกสบายตลอดการเดินทาง เบาะนั่งหลังสามารถปรับพิงแยกส่วนได้แบบ 60:40 เพื่อเพิ่มพื้นที่ในการบรรทุกสัมภาระได้มากกว่า พร้อมอุปกรณ์อำนวยความสะดวก ที่ให้คุณสบายกว่าทุกการเดินทาง

หมายเหตุ : อุปกรณ์มาตรฐานอาจแตกต่างกันในแต่ละรุ่น (โปรดศึกษารายละเอียดของอุปกรณ์มาตรฐานจากตารางท้ายเล่ม)



# MORE ENTERTAINMENT

เพลิดเพลินกว่า...



› วิทยุ/เครื่องเล่น DVD/MP3/จอภาพแบบ Touch Screen ขนาด 7 นิ้ว พร้อมระบบนำทางในรถยนต์ (เฉพาะรุ่น GLS Ltd.)



› USB สำหรับอุปกรณ์ต่อพ่วง (ยกเว้นรุ่น GL)



› ระบบเชื่อมต่อโทรศัพท์แบบไร้สาย (เฉพาะรุ่น GLS Ltd.)



› ระบบปรับอากาศแบบอัตโนมัติ  
ปรับอุณหภูมิตามความเหมาะสม ให้ความเย็นสม่ำเสมอ (เฉพาะรุ่น GLS Ltd.)



› เครื่องเล่น DVD (เฉพาะรุ่น GLS Ltd.)



› มาตรวัดแบบ Combination Meter พร้อมรอบสีเงิน  
อ่านง่าย ชัดเจน หน้าปัดปรับแสงสว่างได้ (เฉพาะรุ่น GLS Ltd., GLS)

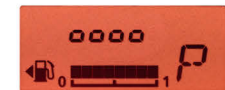
› จอแสดงผลข้อมูลนอกประสงค์ แสดงข้อมูลได้หลากหลายกว่า



› ระยะทางทั้งหมด



› Trip A / Trip B



› ปรับแสงสว่างหน้าปัด



› ระยะทางที่สามารถจับที่ได้จากปริมาณน้ำมันที่มีอยู่ในถัง



› อัตราการสิ้นเปลืองน้ำมันเชื้อเพลิงโดยเฉลี่ย



› ระบบเตือนการบำรุงรักษา



# MORE ACTIVE

GLS Ltd.

## ปราดเปรียวกว่า...



› **เครื่องยนต์ DOHC MIVEC 1.2 ลิตร 3 สูบ 12 วาล์ว**  
กำลังสูงสุด 78 แรงม้า ที่ 6,000 รอบต่อนาที แรงบิดสูงสุด 100 นิวตัน-เมตร ที่ 4,000 รอบต่อนาที ท่อไอศอกแบบใหม่เพื่อให้อากาศไหลเข้าเครื่องยนต์เร็วขึ้น

› **ระบบเกียร์อัตโนมัติ CVT (Continuously Variable Transmission)**  
ควบคุมการทำงานด้วยคอมพิวเตอร์ ทำให้การปรับเปลี่ยนเกียร์เป็นไปอย่างนุ่มนวลแม่นยำ เพิ่มประสิทธิภาพการขับเคลื่อน ช่วยรักษารอบเครื่องไว้อย่างต่อเนื่อง ตอบสนองทุกอัตราเร่ง และประหยัดน้ำมัน

› **ออกแบบตามหลักอากาศพลศาสตร์**  
มีรางวัลได้รับการออกแบบตามหลักอากาศพลศาสตร์ ทำให้ค่าสัมประสิทธิ์แรงเสียดทาน (cd.) ต่ำเพียง 0.29 เพิ่มความคล่องตัวปราดเปรี้ยว

› **ระบบวาล์วแปรผันด้านไอดี MIVEC (Mitsubishi Innovation Value timing Electronic Control system)**  
ช่วยให้เครื่องยนต์ตอบสนองการขับขี่ได้ทุกรอบความเร็วของเครื่องยนต์

› **ระบบควบคุมการเปลี่ยนเกียร์อัจฉริยะ INVECS III (Intelligent & Innovative Vehicle Electronic Control System III)**  
นุ่มนวล แม่นยำ วิเคราะห์ลักษณะนิสัยการขับขี่ของผู้ขับแต่ละคนนำไปประมวลผลในการเปลี่ยนเกียร์

› **ระบบกันสะเทือน**  
ระบบกันสะเทือน ด้านหน้าแบบอิสระ-เมคเฟอร์ริ่งสันตติภา นุ่มนวล เกาะถนน ดีเยี่ยม ด้านหลังแบบทอร์ชันบีม แข็งแรง ทนทาน ดูแลรักษาง่าย

## MORE SAVING

### ประหยัดน้ำมันสูงสุด 22 กม./ลิตร\*

ไปได้ไกลกว่าด้วยอัตราสิ้นเปลืองน้ำมันเชื้อเพลิงสูงสุด 22 กม./ลิตร\* และเมื่อผู้ขับขี่รอบเครื่องยนต์ และความเร็วช่วงที่ประหยัดน้ำมัน จะมีสัญลักษณ์ ECO แสดงขึ้นเพื่อแจ้งให้ผู้ขับขี่ทราบ

#### มาตรฐาน Euro 4

ผ่านการรองรับมาตรฐานมลพิษระดับ 4 (Euro 4) จึงเป็นมิตรกับสิ่งแวดล้อมมากกว่า นอกจากนี้มีดีไซน์ มีรางวัลเป็นรถยนต์รายแรกที่ผ่านมาตรฐานผลิตภัณฑ์อุตสาหกรรม มอก. 2540-2554



› ไฟแสดงผลการขับขี่แบบประหยัด (ยกเว้นรุ่น GL)

\* ผลการทดสอบในห้องปฏิบัติการตามมาตรฐานยุโรป UNECE Reg. 101 Rev. 01 Combine Mode



# MORE UTILITIES

สะดวกสบายกว่า...



GLS Ltd.



▶ มือจับประตูด้านในแบบโครเมียม (เฉพาะรุ่น GLS Ltd., GLS)



▶ กระจกมองข้างปรับ และพับด้วยไฟฟ้า (ยกเว้นรุ่น GL)



▶ เบาะนั่งหลังปรับพับ 60:40 (ยกเว้นรุ่น GL)



หมายเหตุ : อุปกรณ์มาตรฐานอาจแตกต่างกันในแต่ละรุ่น (โปรดศึกษารายละเอียดของอุปกรณ์มาตรฐานจากตารางท้ายเล่ม)





▶ ปุ่มสตาร์ทเครื่องยนต์\*



▶ กุญแจอัจฉริยะ: KOS\*



▶ ปุ่มล็อก และปลดล็อกที่ประตูหน้าด้านคนขับ\*

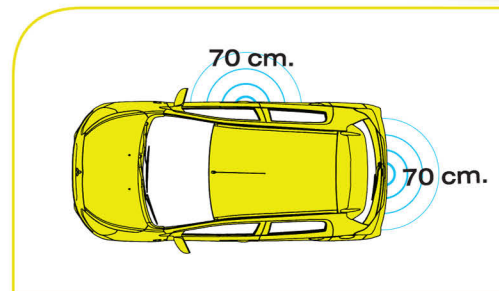


▶ ปุ่มล็อก และปลดล็อกฝากระโปรงท้าย\*



### มีเรา...ให้คุณสะดวกสบายกว่า

ตั้งแต่แรกทีเดียวปุ่มสตาร์ทเครื่องยนต์ (Push engine switch button) ที่สตาร์ทได้เพียงปลายนิ้วสัมผัส พร้อมกระจุกมองข้างแบบพับ/กางอัตโนมัติ ช่องเก็บของบริเวณคอนโซลหน้าแบบ Multi-purpose open tray ใช้งานสะดวกสบายมากขึ้น ตะขอสำหรับแขวนสัมภาระ และช่องเก็บของหลังเบาะนั่งผู้โดยสารด้านหน้า เบาะนั่งด้านหลังปรับพับแยกส่วนได้แบบ 60:40 เพิ่มพื้นที่ในการบรรทุกสัมภาระได้มากขึ้น ให้ทุกการเดินทางของคุณสบายกว่าที่เคย



▶ ระบบกุญแจอัจฉริยะ: KOS (Keyless Operation System) สะดวกสบายเหนือระดับด้วยระบบกุญแจอัจฉริยะ: KOS ช่วยให้ คุณสามารถล็อก-ปลดล็อกประตูหน้า และสตาร์ทเครื่องยนต์ได้อย่างสะดวกสบาย เพียงผู้ขับขี่ที่มีกุญแจอัจฉริยะ: KOS อยู่ในรัศมี 70 ซม.

\*เฉพาะรุ่น GLS Ltd., GLS



# MORE UTILITIES

สะดวกสบายกว่า...



▶ ที่บิดน้ำฝนด้านหลัง พร้อมจังหวะหน่วงเวลา\*



▶ แผ่นบังตาด้านหลัง\*



▶ เบาะนั่งคนขับปรับสูง-ต่ำได้\*



▶ ตะขอสำหรับแขวนสัมภาระหลังเบาะนั่งผู้โดยสารด้านหน้า\*





› ช่องเก็บของข้างประตูหน้า พร้อมช่องใส่ขวดน้ำ



› ช่องเก็บของหลังเบาะนั่งผู้โดยสารด้านหน้า\*



› ช่องเก็บของบริเวณคอนโซลหน้า



› ที่วางแก้วน้ำบริเวณคอนโซลกลาง 3 ตำแหน่ง

**4.4 เมตร**

› รัศมีวงเลี้ยวแคบสุด 4.4 เมตร ช่วยให้การบังคับเลี้ยวในพื้นที่จำกัดเป็นไปได้ง่าย

\*ยกเว้นรุ่น GL

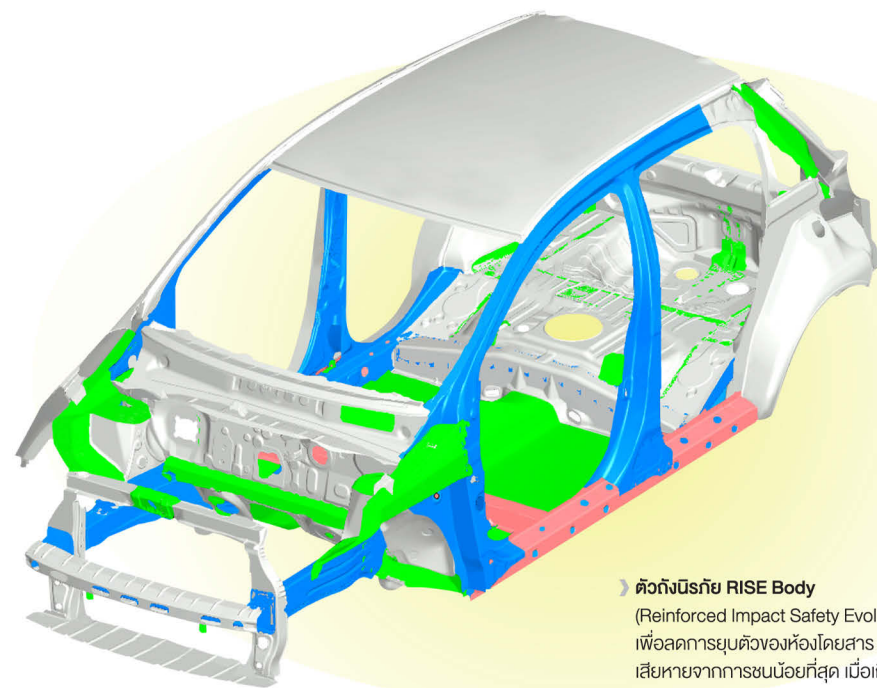


# MORE SAFETY

## มั่นใจกว่า...

### มีเรา...ให้คุณมั่นใจกว่า

มอบมาตรฐานความปลอดภัยให้คุณมั่นใจกว่า ด้วยการออกแบบเพื่อเพิ่มทัศนวิสัยได้อย่างดีเยี่ยม พร้อมโครงสร้างตัวถังนิรภัยแบบ RISE Body (Reinforced Impact Safety Evolution) ถูกดีไซน์เพื่อลดการยุบตัวของห้องโดยสาร ทำให้ห้องโดยสารเสียหายจากการชนน้อยที่สุดเมื่อเกิดการชนจากด้านหน้า และด้านข้างรถ รวมทั้งถุงลมนิรภัยด้านหน้า ระบบเบรกแบบ ABS/EBD ที่ทำงานประสานกันทั้ง 4 ล้อ ช่วยลดระยะการเบรกให้สั้นลง นอกจากนี้ยังเสริมความแข็งแรงด้วยส่วนรับแรงกระแทกแบบ High Tensile Steel เพื่อความปลอดภัยสูงสุดในทุกการเดินทาง...



▶ **ตัวถังนิรภัย RISE Body**  
(Reinforced Impact Safety Evolution) ถูกดีไซน์เพื่อลดการยุบตัวของห้องโดยสาร ทำให้ห้องโดยสารเสียหายจากการชนน้อยที่สุด เมื่อเกิดการชนจากด้านหน้ารถ และด้านข้างรถ

#### High Tensile Steel Application

980 MPa 590 MPa 440 MPa 270 MPa

#### ▶ ระบบเบรก

เบรกหน้า ดิสก์เบรกแบบมีช่องระบายความร้อน  
เบรกหลัง ดรัมเบรก



#### ▶ ระบบถุงลมนิรภัยด้านคนขับ และผู้โดยสารตอนหน้า

เพื่อลดแรงกระแทกจากการชนด้านหน้า และเพื่อความปลอดภัยยิ่งขึ้นควรคาดเข็มขัดนิรภัยด้วยทุกครั้ง (เฉพาะรุ่น GLS Ltd., GLS)



#### ▶ เข็มขัดนิรภัยด้านคนขับแบบดึงกลับอัตโนมัติ

ทำงานคู่กับถุงลมนิรภัยจะดึงกลับทันทีเมื่อได้รับสัญญาณการทำงานจากถุงลมนิรภัย ช่วยลดการบาดเจ็บจากการกระแทกเมื่อเกิดการชนด้านหน้า



Pretensioner

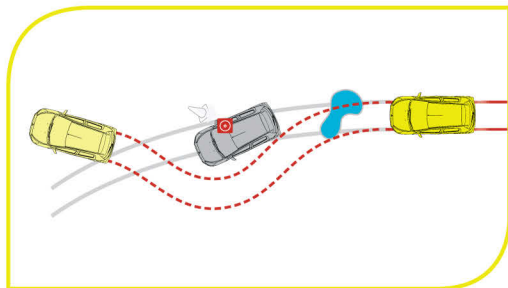




▶ เปิดมุมมองให้เห็นได้กว้างกว่า ช่วยเพิ่มทัศนวิสัยในการขับขี่ได้อย่างดีเยี่ยม และปลอดภัยกว่า



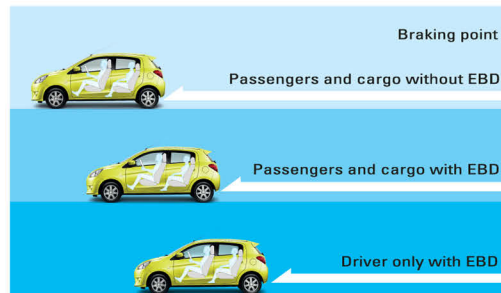
▶ **กระจกไฟฟ้าปรับชั้นลัดโน้ตอัตโนมัติด้านคนขับ**  
เพิ่มความสะดวกสบายได้มากกว่า ให้คุณเปิด-ปิดกระจกได้ครั้งเดียว หรือระบบ Safety (ยกเว้นรุ่น GL)



▶ **ระบบเบรกแบบ ABS (Antilock Braking System)**  
ช่วยป้องกันล้อล็อก ทำให้คุณหลบสิ่งกีดขวางในขณะเหยียบเบรกได้ในทุกสภาพถนนอย่างทันถ่วงที (ยกเว้นรุ่น GL)

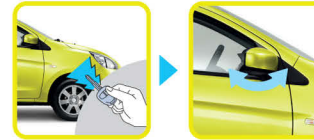


▶ **Immobilizer**  
ระบบอิมโมบิไลเซอร์จะอนุญาตให้สตาร์ทเครื่องยนต์ได้เฉพาะเมื่อ Transponder ส่งสัญญาณตรงกับระบบเท่านั้น กุญแจจ็อนไดคี่ นอกเหนือจากกุญแจที่นำมาใช้กับรถจะไม่สามารถสตาร์ทเครื่องยนต์ได้ ช่วยให้ปลอดภัยยิ่งขึ้น (เฉพาะรุ่น GLS Ltd., GLS)

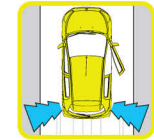


▶ **ระบบกระจายแรงเบรกแบบอิเล็กทรอนิกส์ EBD (Electronic Brake-force Distribution)** จะทำงานประสานกับระบบเบรก ABS เพื่อการกระจายแรงเบรกอย่างเหมาะสมทั้ง 4 ล้อ ช่วยให้การหยุดรถสั้นลง (ยกเว้นรุ่น GL)

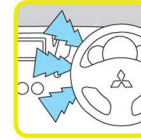
# ETACS (Electronic Time and Alarm Control System)



**กุญแจรีโมทพร้อมระบบควบคุมระยะจมองข้าง พับและกางอัตโนมัติ**  
เพื่อป้องกันความเสียหายจากการจอดรถในที่แคบ



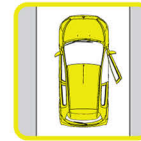
**สัญญาณเสียง เมื่อประตูเปิดไม่สนิท**  
สัญญาณเสียงจะเตือนเมื่อมีการออกทรงในขณะประตูปิดไม่สนิท



**ระบบสัญญาณไฟเลี้ยวเพื่อเปลี่ยนเลน**  
เพียงขยับคันไฟเลี้ยวเล็กน้อย ไฟเลี้ยว และสัญญาณไฟเตือนในหน้าปัดจะกระพริบ 3 ครั้ง



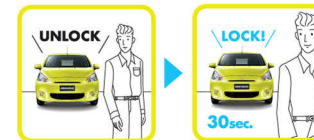
**ระบบหน่วงเวลาเปิด-ปิดกระจกไฟฟ้า**  
หลังดับเครื่องยนต์ กระจกไฟฟ้ายังสามารถเปิด-ปิดได้ต่อไปอีกภายใน 30 วินาที (ก่อนเปิดประตู)



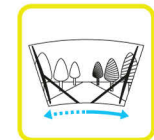
**ระบบตัดการทำงานไฟหน้าอัตโนมัติ**  
ไฟหน้าจะดับเองอัตโนมัติ เมื่อดับเครื่องยนต์ และเปิดประตู ช่วยให้ประหยัดไฟในแบตเตอรี่



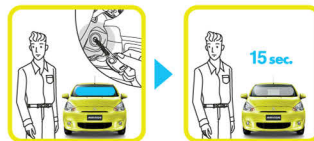
**ใบปัดน้ำฝนหลังเปลี่ยนเป็นปิดต่อเนื่อง 2 ครั้ง**  
ในกรณีเปิดใบปัดน้ำฝนหลังในตำแหน่งปิดหยุด เมื่อผู้ขับขี่เข้าเกียร์ในตำแหน่งเกียร์ R ใบปัดจะเปลี่ยนเป็นปิดต่อเนื่องให้ 2 ครั้งอัตโนมัติทันที เพื่อทัศนวิสัยที่ดีขึ้น และปลอดภัยมากขึ้น



**ระบบล็อกประตูอัตโนมัติ**  
เพื่อความปลอดภัย ระบบจะล็อกประตูทุกบานโดยอัตโนมัติ หากไม่มีการเปิดประตูภายใน 30 วินาทีหลังจากการกดปุ่มปลดล็อก



**ใบปัดน้ำฝนปรับความเร็วอัตโนมัติ (ตำแหน่งปิดเป็นจังหวะ)**  
ในกรณีที่ฝนตก และผู้ขับขี่ปิดที่ปัดน้ำฝนในตำแหน่งปิดเป็นจังหวะ เมื่อรถใช้ความเร็วเกิน 60 กม./ชม. ที่ปัดน้ำฝนจะเปลี่ยนเป็นจังหวะที่ 1 ให้โดยอัตโนมัติ และจะกลับมาที่ตำแหน่งปิดเป็นจังหวะเหมือนเดิมเมื่อความเร็วต่ำกว่า 60 กม./ชม. หรือหยุดรถ



**ระบบหน่วงเวลาปิดไฟในห้องโดยสารภายใน 15 วินาที**  
เพื่อความสะดวกในการตรวจสอบสัมภาระ หรืออุปกรณ์ภายในรถ





# GRADE LEVEL



## MORE COLORS สีสีนที่มากกว่า...



(Y25) ◀  
Lemonade Yellow Metallic (M)  
เหลือง



(F24) ◀  
Pop Green Metallic (M)  
เขียว



(T69) ◀  
Cerulean Blue Mica (M)  
ฟ้า



(P19) ◀  
Red Metallic (M)  
แดง



(A66) ◀  
Cool Silver Metallic (M)  
บรอนซ์เงิน



(W54) ◀  
White Pearl (P)  
ขาวนวล



(A02) ◀  
Eisen Gray Mica (P)  
เทาดำ



(X08) ◀  
Pyrenees Black (P)  
ดำ

หมายเหตุ : สีในแคตตาล็อกอาจแตกต่างเนื่องจากระบบการพิมพ์



# ACCESSORIES



1. ชุดชายกันชนหน้า
2. แผงโครเมียมช่องดักลมกันชนหน้า
3. แผงโครเมียมกรอบไฟตัดหมอก
4. ไฟตัดหมอก\*\*
5. แผงโครเมียมกรอบไฟหน้า
6. ไฟเลี้ยวกระจกมองข้าง
7. คิ้วกันสาดข้าง
8. สติ๊กเกอร์คาร์บอนเสาประตูกลา
9. สติ๊กเกอร์ตกแต่งด้านข้างรถ
10. คิ้วกันกระแทกประตู
11. ชุดชายกันชนข้าง\*
12. สติ๊กเกอร์แรลลีสอร์ทฝาปิดถังน้ำมัน
13. ชุดชายกันชนหลัง\*
14. ปลายท่อไอเสียโครเมียม
15. คิ้วโครเมียมชายฝากระโปรงท้าย
16. แผ่นพอยล์ดตกแต่งกันชนหลัง
17. แผงโครเมียมกรอบไฟหลัง

## MORE TRENDY โอบอ้อมกว่า...



> สปอยเลอร์หลัง\*\*



> กันโคลนสีดำ คู่หน้า/คู่หลัง\*\*\*



> ไฟส่องสว่างพื้นรถ (สีน้ำเงิน, สีขาว) /ไฟส่องสว่างคอนโซลกลาง (สีน้ำเงิน)



> คิ้วโครเมียมคอนโซลหน้า



> คิ้วโครเมียมเรือนใบ



> หัวเกียร์สีเงิน และหนังแท้เกียร์อัตโนมัติ



> ที่เท้าแขน



> ถาดใส่รองเท้ารถ (โลโก้มีคชูบิชิ และโลโก้แรลลีสอร์ท)



> ด้าย่ายเก็บของท้ายรถ



> พรหมปูพื้น



> ฝาครอบบันไดสเตนเลส (โลโก้มีราจ และโลโก้แรลลีสอร์ท)



> ซองหนังกุญแจอัจฉริยะ\*\*\*\*

**RALLI ART**

MITSUBISHI MOTORS  
GENUINE PARTS

\* ชุดชายกันชนหลัง และชุดชายกันชนข้าง ไม่สามารถติดตั้งร่วมกับกันโคลนหน้า และหลัง  
 \*\* ไฟตัดหมอก และสปอยเลอร์หลัง ติดตั้งได้เฉพาะรุ่น GLX, GL เท่านั้น  
 \*\*\* กันโคลนหน้า และหลังไม่สามารถติดตั้งร่วมกับชายกันชนข้าง และชุดชายกันชนหลัง  
 \*\*\*\* ซองหนังกุญแจอัจฉริยะ ใช้ได้เฉพาะรุ่น GLS Ltd., GLS เท่านั้น



# ตารางแสดงอุปกรณ์มาตรฐาน (Standard Equipments)

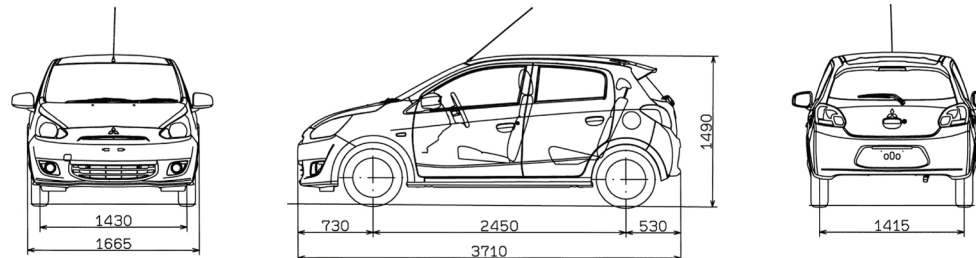
รุ่น		GL	GLX	GLX	GLS	GLS Ltd.	
		MT	MT	CVT	CVT	CVT	
ภายนอก (Exterior)	ไฟหน้าแบบฮาโลเจน (Halogen headlamps)			O			
	ไฟตัดหมอกหน้า (Front fog lamps)		-			O	
	กระจกมองข้างปรับ และพับด้วยไฟฟ้า (Electrically controlled and foldable door mirrors)	-			O		
	ที่ปัดน้ำฝนด้านหน้า พร้อมจังหวะหน่วงเวลา (Front intermittent wipers)			O			
	ที่ปัดน้ำฝนด้านหลัง พร้อมจังหวะหน่วงเวลา (Rear intermittent wiper)	-			O		
	ไล่ฝ้ากระจกหลัง (Rear defroster)	-			O		
	สปอยเลอร์หลัง พร้อมไฟเบรกคองที่สามแบบ LED (Rear spoiler with high-mount stop lamp-LED Type)		-			O	
	ที่เปิดประตูด้านนอกสีเดียวกับตัวรถ (Body color outer door handles)	-			O		
	กระจกมองข้างสีเดียวกับตัวรถ (Body color door mirrors)	-			O		
ภายใน (Interior)	กันชนหน้า-หลังสีเดียวกับตัวรถ (Body color front and rear bumpers)			O			
	สีภายใน (Interior color)			สีดำ (Black)			
	ตกแต่งภายในแบบ Piano Black (Piano black decoration)			O			
	พวงมาลัยแบบ 3 ก้าน (3 spokes steering wheel)			O			
	พวงมาลัยปรับสูงต่ำได้ (Tilt-adjustable steering column)			O			
	มาตรวัดรอบเครื่องยนต์ (Tachometer)	-			O		
	จอแสดงผลข้อมูลเบรค-ส่งค์ (Multi-information display)			O			
	วัสดุหุ้มเบาะ (Seats material)			ผ้า (Fabric)			
	ไฟห้องโดยสาร (Room lamp)			O			
	เบาะนั่งคนขับปรับสูง-ต่ำได้ (Driver's seat height adjuster)	-			O		
	เบาะนั่งหลังปรับพิง 60:40 (Rear seat-60:40 separated)	-			O		
	พนักพิงศีรษะสำหรับเบาะนั่งด้านหน้า และด้านหลังแบบปรับสูงต่ำได้ (Adjustable headrest for front and rear seats)	-			O		
	ช่องเก็บของหลังเบาะนั่งผู้โดยสารด้านหน้า (Seatback pocket on front passenger seat)	-			O		
	ตะขอสำหรับแขวนของที่เบาะนั่งผู้โดยสารด้านหน้า (Convenience hook on front passenger seat)	-			O		
	ที่วางแก้วน้ำบริเวณคอนโซลกลาง 3 ตำแหน่ง (Cup holders on floor console x 3)			O			
	ช่องเก็บของบริเวณคอนโซลกลาง (Storage on floor console)			O			
	ช่องเก็บของข้างประตูหน้า พร้อมช่องใส่ขวดน้ำ (Front doors pocket with bottle holder)			O			
	ช่องเก็บของบริเวณคอนโซลหน้า (Multi-purpose open tray)			O			
	มือจับประตูด้านในแบบโครเมียม (Inner door handles-Chrome type)		-			O	
	ไฟแสดงผลการจับที่เบาะประหยัด (Eco lamp)	-			O		
	ปุ่มสตาร์ทเครื่องยนต์ (Push 'Engine switch' button)		-			O	
	กระจกไฟฟ้า (Power windows)	เฉพาะผู้ห้หน้า (Front only)			พร้อมระบบปรับตั้งอัตโนมัติ และระบบ Safety (ด้านคนขับ) (One touch operate power window with Safety system (Driver side))		
	กระจกมองหลังแบบปรับลดแสงสะท้อน (Day-night rear view mirror)				O		
	ระบบเซ็นทรัลล็อก (Central door locking system)	-			O		
	กุญแจรีโมท (Keyless entry system)	-		O		-	
	ระบบกุญแจอัจฉริยะ (Keyless operation system)		-			O	
	ระบบปรับอากาศ (Air conditioning)			O		แบบอัตโนมัติ (Automatic air conditioning)	
แผงบังแดดด้านหน้า (Front sunvisors)	O			พร้อมกระจกแบบมีฝาปิด และที่เสียบการ์ดด้านคนขับ (Vanity mirror with lid and ticket holder (Driver side))			
ช่องจ่ายกระแสไฟ 12 โวลต์ (Accessory power socket 12V)				O			
ระบบเครื่องเสียง (Audio system) วิทยุ-เครื่องเล่นซีดี/เอ็มพี 3 พร้อมช่อง AUX-in และ-USB สำหรับอุปกรณ์ต่อพ่วง (Radio-CD/MP3 Player with front AUX-in/USB port)	-			O			
วิทยุ-เครื่องเล่นซีดี/เอ็มพี 3/จจภาพแบบ Touch Screen ขนาด 7 นิ้ว และ-USB สำหรับอุปกรณ์ต่อพ่วง (Radio-DVD/MP3 Player/7 inch Touch Screen monitor/USB port)			-		O		
ระบบนำทางในรถยนต์ (Navigation system)			-		O		
ระบบเชื่อมต่อโทรศัพท์แบบไร้สาย (Bluetooth)			-		O		
ลำโพง (Speakers)	-			4			
ความปลอดภัย (Safety)	ระบบป้องกันล้อล็อก ABS (Antilock braking system)	-			O		
	ระบบกระจายแรงเบรคแบบอิเล็กทรอนิกส์ EBD (Electronic brake-force distribution)	-			O		
	ถุงลมนิรภัย (SRS airbag)			เฉพาะด้านคนขับ (Driver only)		คู่หน้า (Dual)	
	เข็มขัดนิรภัยคู่หน้าแบบ ELR 3 จุด 2 ตำแหน่ง (Front seat belt 3-points ELR x 2)				O		
	เข็มขัดนิรภัยด้านคนขับแบบดึงกลับอัตโนมัติ (Driver's pretensioner seatbelt)				O		
	เข็มขัดนิรภัยเบาะหลังแบบ ELR 3 จุด 2 ตำแหน่ง และแบบ 2 จุด 1 ตำแหน่ง (Rear seat belt 3-points ELR x 2 and 2-points x 1)				O		
	ระบบกุญแจป้องกันการจกรรรม (Immobilizer)		-			O	
ระบบล็อกป้องกันการเปิดประตูหลังจกภายใน (Child protection rear doors lock)				O			
ไฟเบรกคองที่สาม (High-mount stop lamp)			O		แบบ LED		



## ตารางข้อมูลเทคนิค (Specifications)

รุ่น			GL	GLX	GLX	GLS	GLS Ltd.	
			MT	MT	CVT	CVT	CVT	
มิติ และน้ำหนัก (Dimensions and Weights)	ความยาวตลอดคัน (Overall length)	มม. (mm.)					3,710	
	ความกว้างตลอดคัน (Overall width)	มม. (mm.)					1,665	
	ความสูง (Overall height)	มม. (mm.)					1,490	
	ระยะฐานล้อ (Wheel base)	มม. (mm.)					2,450	
	ความกว้างล้อหน้า (Front track)	มม. (mm.)					1,430	
	ความกว้างล้อหลัง (Rear track)	มม. (mm.)					1,415	
	ระยะต่ำสุดถึงพื้น (Ground clearance)	มม. (mm.)					150	
	น้ำหนักกรดยโดยประมาณ (Approximate kerb weight)	กก. (Kg.)	830		855	865	870	
รัศมีวงเลี้ยวแคบสุด (Minimum turning radius)	ม. (m.)					4.4		
เครื่องยนต์ (Engine)	รุ่น (Model)						3A92	
	แบบ (Type)						3 สูบ DOHC MIVEC 12 วาล์ว (3-Cylinder DOHC MIVEC 12-Valve)	
	ปริมาตรกระบอกสูบ (Total displacement)	ซีซี (cc)					1,193	
	ความกว้างกระบอกสูบ x ช่วงชัก (Bore x Stroke)	มม. (mm.)					75 x 90	
	อัตราส่วนกำลังอัด (Compression ratio)						10.5	
	กำลังสูงสุด (Max. output)	กิโลวัตต์ kW (แรงม้า PS)/รอบต่อนาที (rpm)					57 (78)/6,000	
	แรงบิดสูงสุด (Max. torque)	นิวตันเมตร N-m (กิโลกรัมเมตร Kg-m)/รอบต่อนาที (rpm)					100 (10.2)/4,000	
ระบบเชื้อเพลิง (Fuel system)	ชนิด (Type)						ECI-MULTI 32 bit (Electronically controlled-Multi point injection 32 bit)	
	ชนิดน้ำมัน (Fuel type)						เบนซิน 91, 95 แก๊สโซฮอล์ E10, E20 (Benzene 91, 95 Gasohol E10, E20)	
	ความจุถังน้ำมัน (Fuel tank capacity)	ลิตร (litre)					35	
ระบบส่งกำลัง (Transmission)	แบบ (Type)		เกียร์ธรรมดา 5 จังหวะ (5 Speed Manual)				เกียร์อัตโนมัติ INVECS-III CVT (Automatic INVECS-III CVT)	
	อัตราทดเกียร์ (Gear ratio)	เกียร์ 1 (1st)		3.545				4.007-0.550
		เกียร์ 2 (2nd)		1.913				
		เกียร์ 3 (3rd)		1.310				
		เกียร์ 4 (4th)		0.973				
		เกียร์ 5 (5th)		0.804				
		เกียร์ถอยหลัง (Reverse)		3.214		3.771		
อัตราทดเฟืองท้าย (Final gear ratio)		4.055				3.757		
ระบบพวงมาลัย (Steering)	แบบ (Type)						แร็คแอนด์พินเนียน พร้อมระบบพาวเวอร์สตีริงด้วยไฟฟ้า (Rack and pinion type with Electric Power Steering: EPS)	
ระบบกันสะเทือน (Suspension)	หน้า (Front)						แบบอิสระแบบเพอร์สันสตรัท (McPherson Strut)	
	หลัง (Rear)						ทอร์ชันบาร์ (Torsion Beam)	
ระบบเบรก (Brakes)	หน้า (Front)						ดิสก์เบรกแบบมีช่องระบายความร้อน (Ventilated Disc Brake)	
	หลัง (Rear)						ดรัมเบรก (Drum Brake)	
ล้อ และยาง (Wheels and Tires)	ขนาดล้อ (Wheels)		ล้อเหล็ก 14 นิ้ว (Steel wheel 14 inch)	ล้อเหล็ก 14 นิ้ว พร้อมฝาครอบล้อ (Steel wheel 14 inch with full wheel cover)			ล้ออัลลอย 14 นิ้ว (Alloy wheel 14 inch)	
	ขนาดยาง (Tires size)						165/65 R14	

## ขนาดตัวถังรถ (Dimensional Views)



รายละเอียดอุปกรณ์ และส่วนประกอบของรถยนต์จริงที่จำหน่าย อาจแตกต่างจากภาพที่เห็นซึ่งบริษัท มิซูบิชิ มอเตอร์ส (ประเทศไทย) จำกัด สงวนสิทธิ์ที่จะเปลี่ยนแปลงรายการอุปกรณ์ และส่วนประกอบของรถยนต์ได้ตามความเหมาะสมในทางการตลาด โปรดสอบถามรายละเอียดเพิ่มเติมเกี่ยวกับอุปกรณ์ และส่วนประกอบของรถยนต์จากผู้จำหน่ายรถยนต์มิซูบิชิที่ได้รับการแต่งตั้ง



# NEW **MIRAGE** BE MORE



รายละเอียดอุปกรณ์ และส่วนประกอบของรถยนต์จริงที่จำหน่าย อาจแตกต่างจากภาพที่เห็นซึ่งบริษัท มิตซูบิชิ มอเตอร์ส (ประเทศไทย) จำกัด สงวนลิขสิทธิ์ที่จะเปลี่ยนแปลงรายการอุปกรณ์ และส่วนประกอบของรถยนต์ได้ตามความเหมาะสม  
ในทางการตลาด โปรดสอบถามรายละเอียดเพิ่มเติมเกี่ยวกับอุปกรณ์ และส่วนประกอบของรถยนต์จากผู้จำหน่ายรถยนต์มิตซูบิชิที่ได้รับการแต่งตั้ง

บริษัท มิตซูบิชิ มอเตอร์ส (ประเทศไทย) จำกัด  
MITSUBISHI MOTORS (THAILAND) CO., LTD.

[www.mitsubishi-motors.co.th](http://www.mitsubishi-motors.co.th)



[www.mitsubishimotors-mirage.com](http://www.mitsubishimotors-mirage.com)